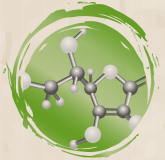


montanus[®]

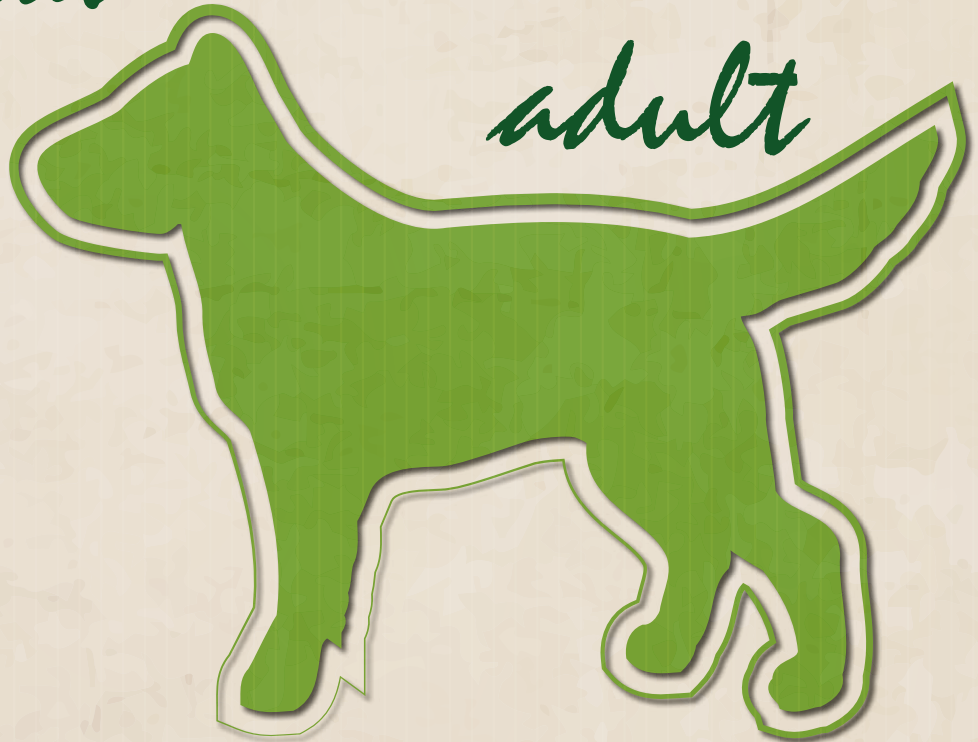
adult



Vitamine und
Spurenelemente



sehr gute
Schmackhaftigkeit



ohne Zusatz
von Weizen

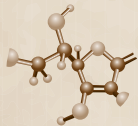


ohne Zusatz von Farb-
und Aromastoffen



VOLLNAHRUNG - für normal aktive Hunde

Vitamine und Spurenelemente



ohne Zusatz von Weizen



sehr gute Schmackhaftigkeit



ohne Zusatz von Farb- und Aromastoffen



montanus® adult ist eine ausgewogene Vollnahrung für ausgewachsene Hunde aller Rassen.

Die Rezeptur basiert auf aktuellen wissenschaftlichen Erkenntnissen und Versorgungsempfehlungen der European Pet Food Industry FEDiA.F.

montanus® adult eignet sich für Hunde aller Rassen ab dem 12. Lebensmonat.

Es ist sehr schmackhaft und gut bekömmlich. Durch den bedarfsdeckenden Zusatz aller lebenswichtigen Vitamine und Spurenelemente eignet es sich als vollwertiges Alleinfuttermittel.

Das ausgewogene Calcium:Phosphor-Verhältnis und die Ausstattung mit Vitamin D₃ unterstützen die Bildung eines festen Gebisses und stabiler Knochen.

Vitamin E und Selen als stoffwechselaktive Antioxidantien helfen die Körperzellen zu schützen.

Durch Leinöl und den Zusatz von Biotin, Zink und Kupfer wird der Haut- und Fellstoffwechsel unterstützt. So fördert **montanus® adult** die Widerstandskraft und Geschmeidigkeit der Haut und sorgt für glänzendes und dichtes Fell.

Analytische Bestandteile:

26,0 % Rohprotein, 15,0 % Rohfett, 2,2 % Rohfaser, 6,5 % Rohasche, 1,30 % Calcium, 0,95 % Phosphor, 10,0 % Feuchtigkeit

Ernährungsphysiologische Zusatzstoffe je kg: Vitamine, Provitamine und ähnlich wirkende Stoffe:

9.358 IE Vitamin A, 875 IE Vitamin D₃, 128 mg Vitamin E, 5,6 mg Vitamin B₁, 11 mg Vitamin B₂, 58 mg Niacin, 25 mg Pantothenensäure, 6,1 mg Vitamin B₆, 61 µg Vitamin B₁₂, 402 µg Biotin, 1.332 mg Cholinchlorid, 1,0 mg Folsäure, 8,0 mg Vitamin C

Spurenelemente:

63 mg Eisen als Eisen-(II)-sulfat, Monohydrat, 23 mg Mangan als Mangan-(II)-oxid, 11 mg

Kupfer als Kupfer-(II)-sulfat, Pentahydrat, 110 mg Zink als Zinksulfat, Monohydrat, 1,1 mg Jod als Calciumjodat, wasserfrei, 0,13 mg Selen als Natriumselenit

Technologische Zusatzstoffe: 3,0 g Lecithin

Antioxidantien: Tocopherol Extrakte aus pflanzlichen Ölen

Konservierungsmittel: Ammoniumpropionat, Propionsäure, 0,056 g Zitronensäure

Zusammensetzung:

29,3 % Geflügelprotein, getrocknet, 25,5 % Gerste, 14,0 % Reis, 11,8 % Mais, 6,5 % Reiskleie, 4,4 % Rinderfett, 2,7 % Geflügelfett, 2,1 % Rübenschnitzel, getrocknet, 1,0 % Geflügelleber, hydrolysiert, 0,5 % Leinöl, 0,3 % Hämoglobin, getrocknet, 0,3 % Natriumchlorid

Fütterungsempfehlung:

Gewicht des Hundes	tägliche Futterm ration
2 - 5 kg	55 - 110 g
6 - 10 kg	110 - 185 g
11 - 20 kg	185 - 310 g
21 - 30 kg	310 - 420 g
31 - 50 kg	420 - 615 g
51 - 70 kg	615 - 795 g